



# ネイチャーポジティブ 事業ビジョン

2026年5月28日

人々の豊かな暮らしと  
地球の未来に貢献するため、  
お客さまを発想の原点とし、  
常に自己革新を続け、  
世の中にダイナミックな変革をも  
たらす企業グループをめざす。

## NTT Group's Core



自然との共生



文化の共栄



Well-beingの最大化

## サステナビリティ憲章

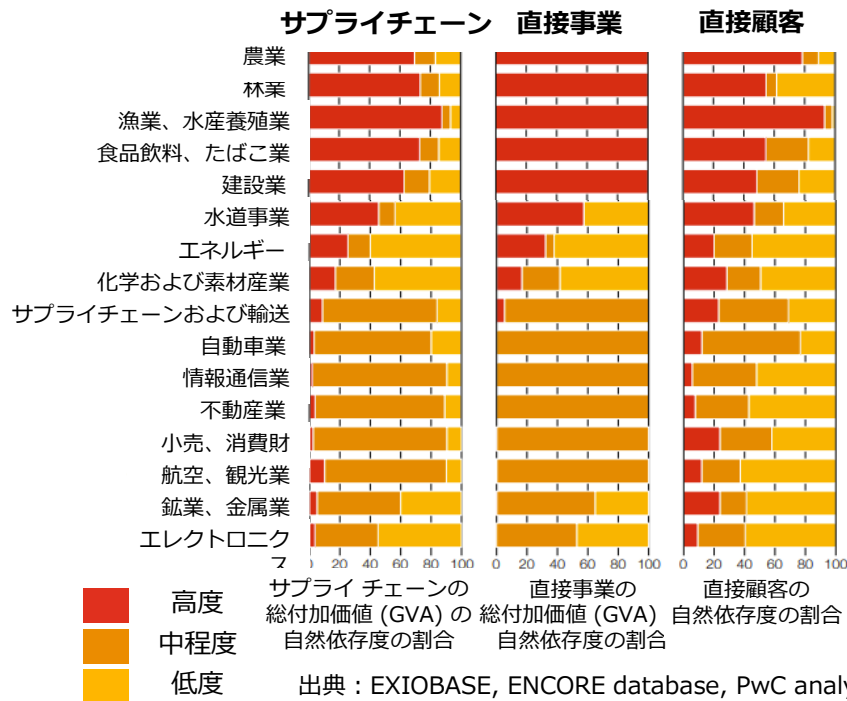
# 背景：経済は自然資本に大きく依存

## 世界のGDPの約半分

# 44兆米ドル

(自然資本に依存している経済価値創出額)

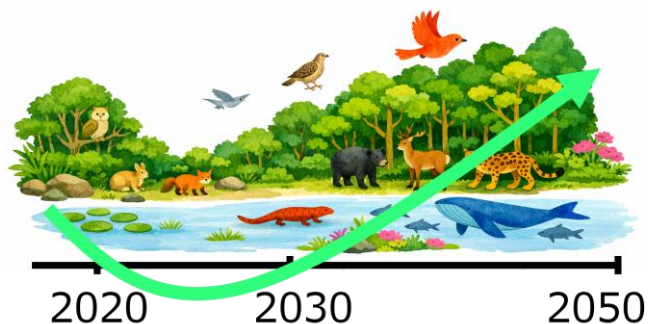
## 各産業の自然依存度



出典：「ネイチャーポジティブ経済移行戦略 参考資料集(2024)」  
(環境省ホームページ)

## 自然資本の消費により生物多様性の劣化が急速に進行

### ネイチャーポジティブの推進



企業・自治体は自然へ与える影響の評価や情報開示等の対応が必要

生物多様性の負（損失）の流れを正（回復）に反転させる



- AI・衛星データ等の最先端技術でお客様の課題解決を支援
- 自社の活動において取組み推進

# ネイチャーポジティブに向けた取組み

現在

FY2030

FY2050

お客様の  
ネイチャー  
ポジティブ推進

ソリューションの拡充、提供

パートナー連携強化

自社の  
ネイチャー  
ポジティブ  
推進

設備構築  
・運用

事業用設備等の環境配慮

水利用

水利用の効率化に向けた対策の実施

保全活動


地方自治体等と連携した保全活動の推進

開 示

TNFD開示の充実

アクションの  
強化・拡大

# ネイチャーポジティブ領域の 事業ビジョン



見えなかった自然を、  
知に換えろ。

 **NTT**  
Business for a  
Nature Positive Future

自然はいつも、人間の論理を超えてゆく。  
だが、そこに限りなく迫ろうとする挑戦で、  
見えてくるものはきっとある。

私たちは、数値化や可視化できずに切り捨てられてきたものを  
少しずつでも拗い上げ、新たな知に換えたい。

見えてこなかった自然に迫るモニタリング。  
環境への影響を推定し、最善の一手を導くシミュレーション。  
自然を回復させるための活動を、同時に、関わる人々の価値に換え、  
産業の次世代化に挑んでゆく。

今こそ。ただ自然から奪うだけではない、  
多様な生態系を、回復軌道に乗せられる経済をつくれ。  
企業、産業、行政。  
人間の合理性のためだけに設けられた境界線を溶かし、  
あらゆるプレイヤーがともに動ける、  
持続可能なビジネスを。

# ネイチャーポジティブソリューション

## コンサル ティング

- 生物多様性コンサルティング

 NTT DATA

## 見える化 価値化

- 自然資本モニタリングソリューション ①
- 森林価値創造プラットフォーム（森かち）
- 衛星画像による森林解析等（AW3D）
- ナラ枯れ把握ソリューション（AI樹病検知）

 **docomo Business**

 **docomo Business**

 NTT DATA

 NTT 東日本

## アクション 支援

- バードストライク対策システム ②
- 次世代施設園芸を活用した営農支援

 **docomo Solutions**

 **NTT アグリテクノロジー**

# ① : 自然資本モニタリングソリューション



自然の状態は把握が難しく、  
調査に人的労力がかかる

現地に行かなくても、手間なく  
自然の状態を推定

 docomo Business

 docomo Solutions

AIによる  
衛星解析技術  
(特許出願中)

 **BIOME**

日本最大級の  
生物ビッグデータ

1. 衛星画像解析・AI  
による植生分布推定



2. 植生・動物推定データの  
統合、地図への可視化



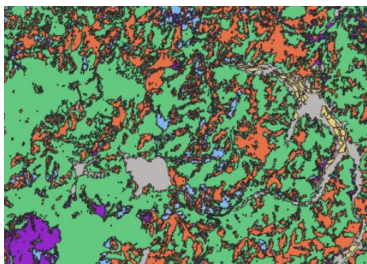
3. 分析レポートの提供



# ①：食品・飲料分野の事例

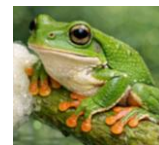
## 工場周辺の水を育む森林の“生態系に配慮”した保全管理の実現

### 森林施業計画のための植生把握



地図マッピング

### “水”に関わる保全すべき種の特定



### 森林管理時にできる工夫の整理

- ✓ 生息地を守るための湿地周辺を避けた施業 等

- ✓ “生態系に配慮”した森林管理手法の確立
- ✓ 現状の調査手法から25～50%のコスト減

## ② : バードストライク対策システム



風力発電の安定運営と  
鳥類保護の両立



風車に接近する鳥を  
検知・追尾・識別し、  
警報を発する処理を自動化  
(特許出願中)

# NTTが拓くサステナブルな未来



人と地球を笑顔に



# **Innovating a Sustainable Future for People and Planet**



## 概要

企業のNature Positive戦略、規制等の自然に関する報告義務を段階的にサポート

豊富な実績をもとに培った  
「戦略・アドバイザリーの専門性」による顧客支援



### スコーピング

- 生態系サービスへの影響と依存の特定と優先順位付け



### 戦略設計

- ビジネスリスクと機会の特定
- 規制に沿った目標、行動計画



### 戦略実行

- ポジティブな行動の実行
- 地域団体等との戦略的なパートナーシップ



### ガバナンス

- 成果モニタリング
- 規制や要請への報告および情報開示支援

## お客様の課題

ネイチャーポジティブ経営における、

- TNFD等、情報開示・規制への対応
- 自社事業の生物多様性に対するネットポジティブ化

## 解決策・提供価値

- デジタルソリューションによる報告、および開示の支援
- 専門性や定量データをもとに、お客様の取るべきアクションプランの分析、意思決定支援

【提供会社】



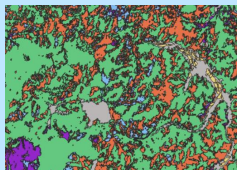
# 参考：自然資本モニタリングソリューション

## 概要

お客さま指定エリアの植生・動物の分布情報を推定、“自然の状態”の考察レポートを提供

衛星画像解析・AI技術・生物ビッグデータにより、  
現地に行かなくても、手間なく自然の状態を推定

### 植生・動物 分布推定



例) 植生の可視化

### お客様事業に関わる 保全すべき種の特定

(例)



希少種  
リスト



清流を好む  
生物

### 保全すべき 種を守る アクション 決定・実施 (お客様)

## お客さまの課題

ネイチャーポジティブ推進に向けて、

- 植生や動物の現状データがない、古い
- 現状調査に労力がかかる
- 自社の土地しか調査できない

## 解決策・提供価値

- リモートセンシングによる周辺エリアも含めた生態系データ把握
- 現状調査25~50%のコスト減
- お客様の事業特性に合わせた保全アクションプランの策定

【提供会社】  **docomo Business**

(協業パートナー：株式会社バイオーム)

# 参考：森林価値創造プラットフォーム（森かち）

## 概要

森林由来Jクレジットの創出から審査、取引までを包括的に支援するサービス

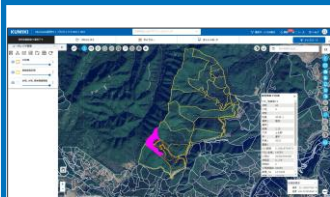
クレジット創出・審査の効率化、透明性の高い取引を促進、森林由来J-クレジット市場全体を活性化

### 申請書類作成支援



明瞭でスムーズな書類作成を支援

### データ管理・審査支援



クレジット情報を地図上で一元管理

### 販売ページ



プロジェクトの魅力が伝わるPRページ

## お客さまの課題

- 創出者：制度が難しく、クレジット発行のための申請手続きが煩雑
- 購入者：購入したいクレジットが容易に見つからない、クレジットの品質や適正価格が分からない

## 解決策・提供価値

- 住友林業による創出支援や、GIS活用による審査やデータ管理の効率化実現
- 創出地域、実施者情報、森林整備状況などクレジットの特徴・品質・価格を閲覧・比較して購入可能

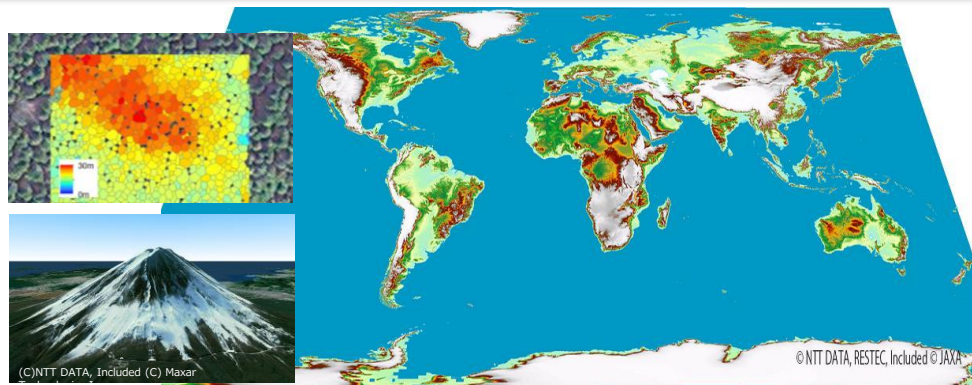
【提供会社】 

(ビジネスオーナー／協業パートナー：住友林業株式会社)

## 概要

衛星×3D解析により、全球の地形・地表を可視化する高精度データ基盤

森林資源量の把握・CO2吸収量評価に活用可能な3Dデータで、国土・森林・インフラの意思決定を高度化



## お客様の課題

- 広域の地形・森林を把握できない
- 防災・インフラ計画のデータ不足
- 現地調査の負担・コストが大きい

## 解決策・提供価値

- 全球一律精度の3Dデータ
- 森林・地形・土地利用を広域把握
- 130カ国・4,000件以上の実績
- 政策・計画の意思決定を支える基盤データ

【提供会社】

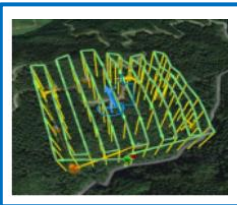


## 概要

ドローン撮影・解析技術により、  
ナラ枯れを把握し、森林施業計画整理を支援

## ドローン解析画像と「DF Scanner(\*)」を用いた ナラ枯れ検知

①フライト  
計画作成



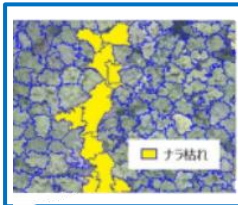
②ドローン  
飛行・画像作成



③全域画像  
生成



④AI学習・  
ナラ枯れ検知



※「DF Scanner」：DeepForest Technologies 株式会社が提供する森林解析ソフト

## お客様の課題

- 全国各地での広葉樹のナラ類（ミズナラやコナラなど）が枯損する「ナラ枯れ」等の深刻化とそれに伴う森林機能の損失
- 森林調査・対応への後継者不足

## 解決策・提供価値

ナラ枯れの把握効率化と  
森林施業計画（対策）の策定

- 人的労力を抑えたナラ枯れの発生、範囲の把握
- 適切なタイミングでの対策の立案

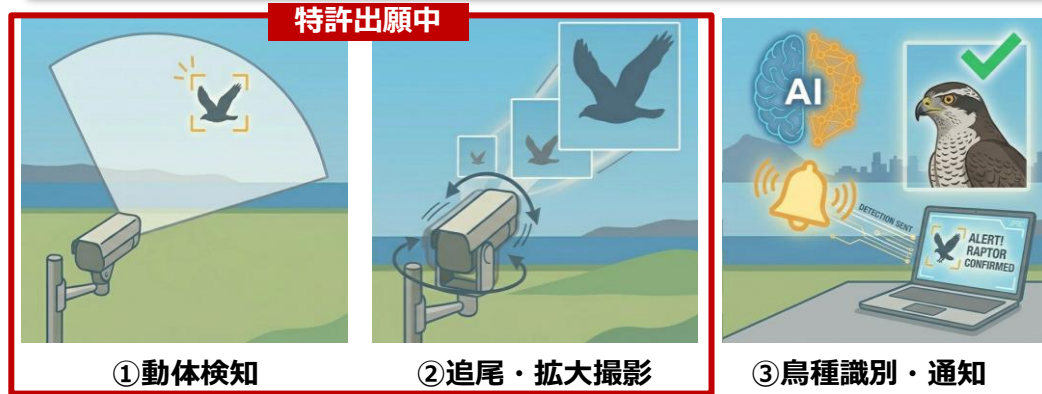
【提供会社】 NTT東日本

（協業パートナー： DeepForest Technologies株式会社）

## 概要

実フィールドで培った独自のAI技術により、  
動体検知・追尾・拡大撮影を自動化し、  
鳥種飛来を監視・分析するソリューション

特許出願中技術に鳥種識別、通知等を組み合わせることで、  
実環境にあった監視・分析を実現



## お客様の課題

カーボンニュートラル推進に向けた

- 風力発電設備の安定運用の実現
- 不慮事故の抑止による鳥類保護の推進

## 解決策・提供価値

- 独自のAI技術を実環境に合わせて、鳥種識別や通知と共に提供することで、風力発電事業と自然環境の共存を支援
- 事故による運転停止を回避することで、発電稼働率・収益低下のリスクを低減

【提供会社】 docomo Solutions

## 概要

統合環境制御、遠隔営農支援等、様々な最新テクノロジーを駆使した環境配慮型営農支援

統合環境制御、データドリブン、AI活用によるプレシジョン×環境配慮型の次世代農業

気候変動対応への対応

自然との共生モデル



自然への負荷低減

高生産性の実現

## お客様の課題

儲かる農業の実現と食の安定供給

- 単位面積あたりの収穫量のアップ
- 水や肥料、農薬の使用量低減など環境負荷の低減

## 解決策・提供価値

- 次世代施設園芸の設計・施工
- 単位面積当たりの収量向上による新たな農地開墾や伐採の抑制
- 肥料・農薬使用量減、土壌流出抑制
- 水の再利用、資源使用量の低減

【提供会社】 NTTアグリテクノロジー