

# 施策概要説明資料

サステナビリティカンファレンス

2023/12/20



# 目次

- ① 愛媛県西条市の概要と取組経緯
- ② 西条市の抱える課題と課題解決モデル
- ③ 導入したシステムの概要
- ④ 取組状況
- ⑤ 西条市SDGs推進協議会の活動
- ⑥ 今後の展望

# ① 愛媛県西条市の概要

- ✓ 愛媛県第四の都市（人口）であり、松山市から1時間半の距離にある
- ✓ 移住促進に注力し世帯数が増傾向にあるものの、人口は減少傾向にある

## ■ 人口・世帯数 ※2023年10月末現在

人口	性別		世帯数
	男	女	
104,655人	50,807人	53,848人	50,787世帯

出典：西条市公式HP 西条市の人口・世帯数毎月末人口・世帯数

## ■ 移住促進事業



## ■ 豊かな自然

- ・ 北は瀬戸内海（燧灘）、南は西日本最高峰の石鎚山（標高1,982m）
- ・ 自然海浜「河原津海岸」にはカブトガニが生息

## ■ 豊富な水資源(うちぬき)

日本一の「おいしい水」(平成7・8年 2年連続)・「名水百選」(昭和60年 環境庁認定)・「水の郷百選」(平成8年 国土庁認定)

出典：西条市公式HP 西条市の紹介

## ■ 西条市の産業

**四国 2位**

2020年  
製造品出荷額等 **7,271** 億円  
※非鉄金属・電気機器・鉄鋼・飲料等

事業所数：240  
従業員数：9,226人

出典：令和3年経済センサス-活動調査製造業(地域別統計表データ)より引用し集計

**四国 1位**

2020年  
経営耕地面積 **4,047** ha

2021年  
農業産出額 **108** 億円

出典：農林水産省 2020年 農林業センサスより引用し集計

出典：農林水産省 令和3年市町村別農業産出額(推計)より引用し集計

### <主な作物>

はだか麦  
あたご柿  
春の七草



水稲  
大豆  
にんじん  
ほうれん草  
ねぎ  
きゅうり  
キャベツ  
かぼちゃ

メロン  
いちご  
柿  
梅  
いちじく



**売上高 全国 5位**

※JA周桑運営 農産物直売所  
出典：日本農業新聞 (2017年8月12日)

# ① 西条市における地域創生の取組み概要

- ✓ 2016年度に「スマートシティ西条」構想を策定、2018年度からは健康ポイント事業や子育て事業を推進
- ✓ 2020年度に西条市とNTT西日本にて「ICT利活用による地域活性化連携協定」を締結
- ✓ 2021年度から市民総参加の仕掛けづくりとして「LOVE SAIJOポイント」「SDGsメーター」を導入

2016～2017年

step1

## 構想作成 (ICT活用推進政策)

- ✓ 玉井敏久氏西条市長に当選
- ✓ ICTを活用した

「スマートシティ西条」構想



2018～2020年

step2

## 構想の動き出し

- 健康ポイント事業
- 子育てモバイル事業



- ICT連携協定  
(西条市 - NTT西日本)



2021～2022年

step3

## 市民総参加の仕掛けづくり

- **スマホアプリの提供**
  - LOVESAIJOポイント
  - SDGsingメータ



- 西条市SDGs推進協議会
- 地域活性化包括連携協定締結



- SDGs未来都市選定

2023年～

step4

## 構想の実現

### <持続可能都市西条2050>

- 持続可能都市クラウド  
(LOVESAIJOプラットフォーム)
- ICTを活用した住民サービス

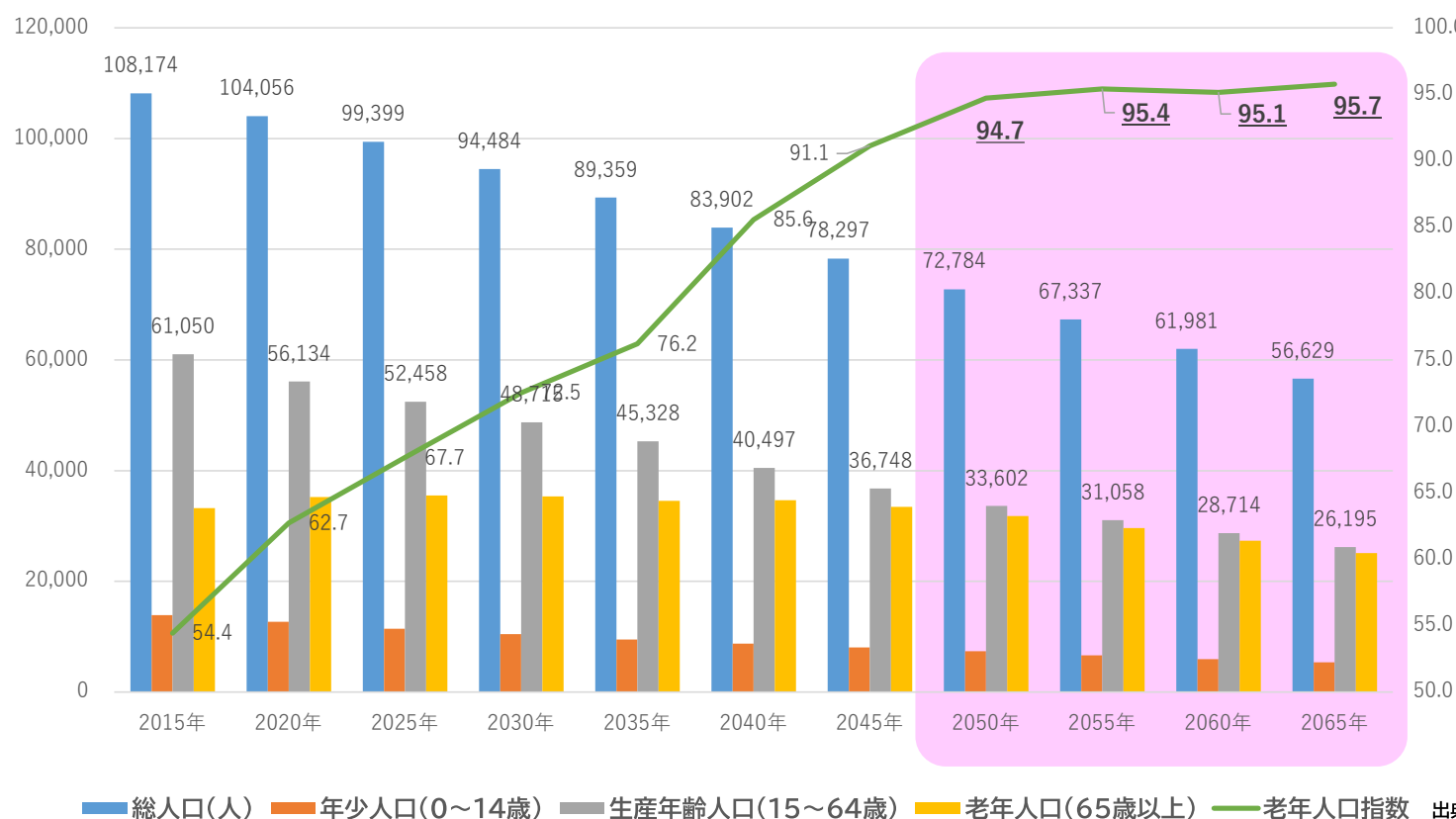


- 一般社団法人、株式会社の設立
  - ・ (一社) 西条市SDGs推進協議会
  - ・ (株) L A L <エル・イー・エル>

- デジタル田園都市国家構想交付金  
**デジタル実装タイプ (TYPE 2) 採択**

## ② 西条市の抱える課題

- ✓ 西条市も他自治体と同様に市民の高齢化や人口減少の影響から生じる様々な課題への対応が必要な状況
  - ✓ 特に、少子高齢化や人口減少の影響は、2050年頃を境に老年人口指数<sup>※</sup>が横ばいとなるなど様相が異なる
- ※老年人口指数：(65歳以上人口) / (15~64歳人口)



要介護認定者数が2015→2040年で

**1.5倍**

- 介護現場の人手がさらに不足
- 生活習慣病で若者も医療費増大

働く人<sup>※</sup>が2015→2045年で

**約15,000人減少**

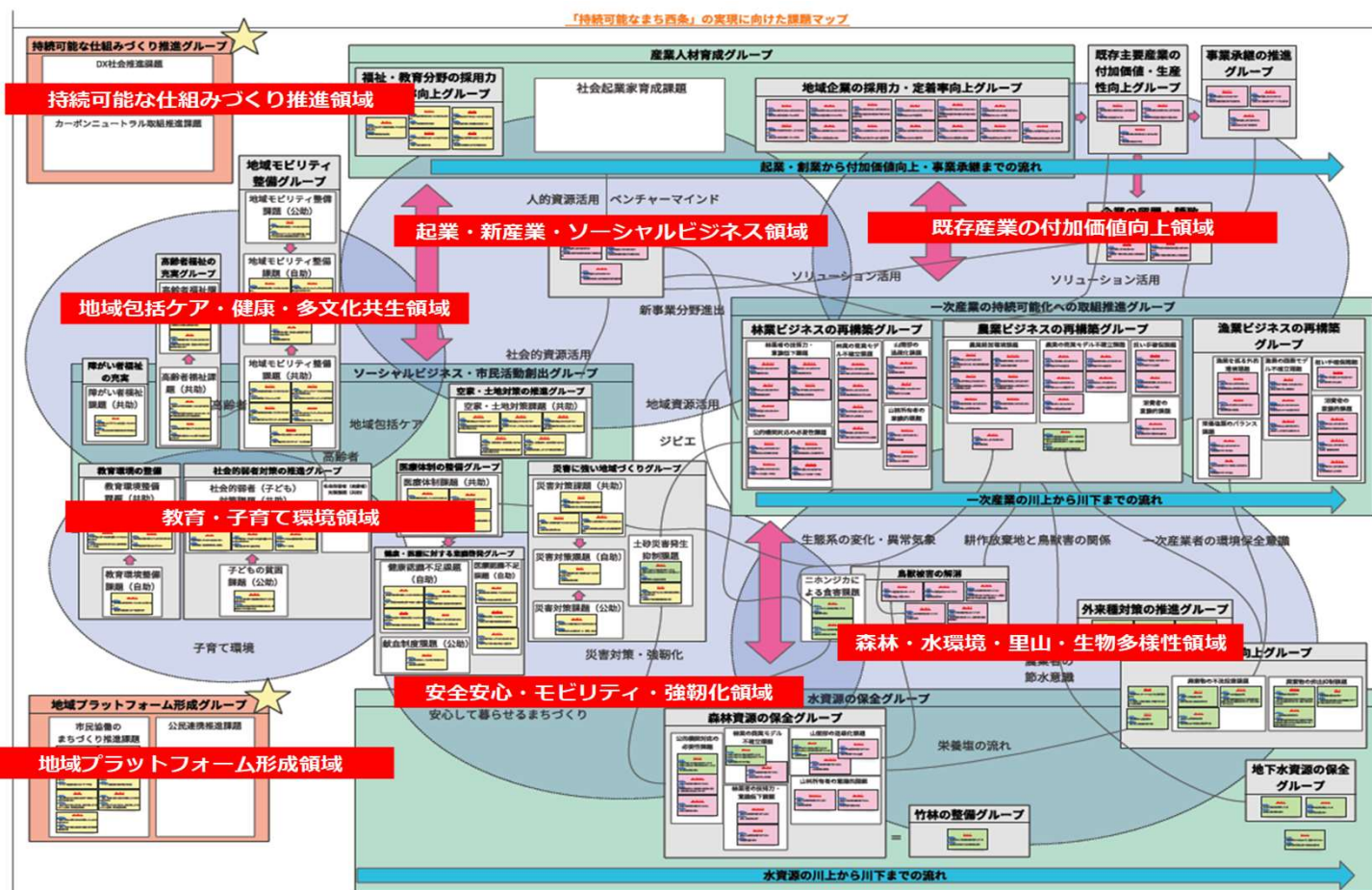
※年齢を問わない全就業者

- 1000haの耕作放棄地が発生
- 担い手不足で事業継承が困難に

■ 総人口(人) ■ 年少人口(0~14歳) ■ 生産年齢人口(15~64歳) ■ 老年人口(65歳以上) ■ 老年人口指数 出典:西条市の持続可能なまちづくりとSDGs未来都市(令和5年度 2月2日公表)

## ② 課題の洗い出しおよび深堀

- ✓ 様々な分野の民間企業と自治体職員が集まり公民連携で西条市における地域課題を96個洗い出した
- ✓ 各課題の関連性を整理し8つ課題領域に分けた課題マップを作成



### - 8つの地域課題領域 -

教育・子育て環境

地域包括ケア・健康・多文化共生

森林・水環境・里山・生物多様性

安全安心・モビリティ・強靭化

既存産業の付加価値向上

起業・新産業・  
ソーシャルビジネス

地域プラットフォーム形成

持続可能な仕組みづくり推進

## ② NTT西日本における課題解決モデル

- ✓ 地域ポイントのインセンティブや活動の可視化により住民の行動変容を促すとともに地域経済の活性化につなげるモデルを構想
- ✓ 住民の自助・共助を基軸とした地域コミュニティを形成し、住民参加による地域社会課題（医療・子育て・福祉等）解決に取り組むまちづくりをめざす



### ③ 「地域ポイント」と「SDGsメーター」

- ✓ 住民の健康活動で貯めた健康ポイントを市内消費につなげるため地域ポイント「LOVE SAIJOポイント」を導入
- ✓ 健康活動以外のSDGs活動に対してもポイント付与ができる汎用的な仕組みに改良しつつ、活動の可視化ができる「SDGsメーター」も導入し、さらなる行動変容を促すとともに住民参加型の持続可能なまちづくりを目指した



スマホ未保有者向けには、ポイントカードも準備

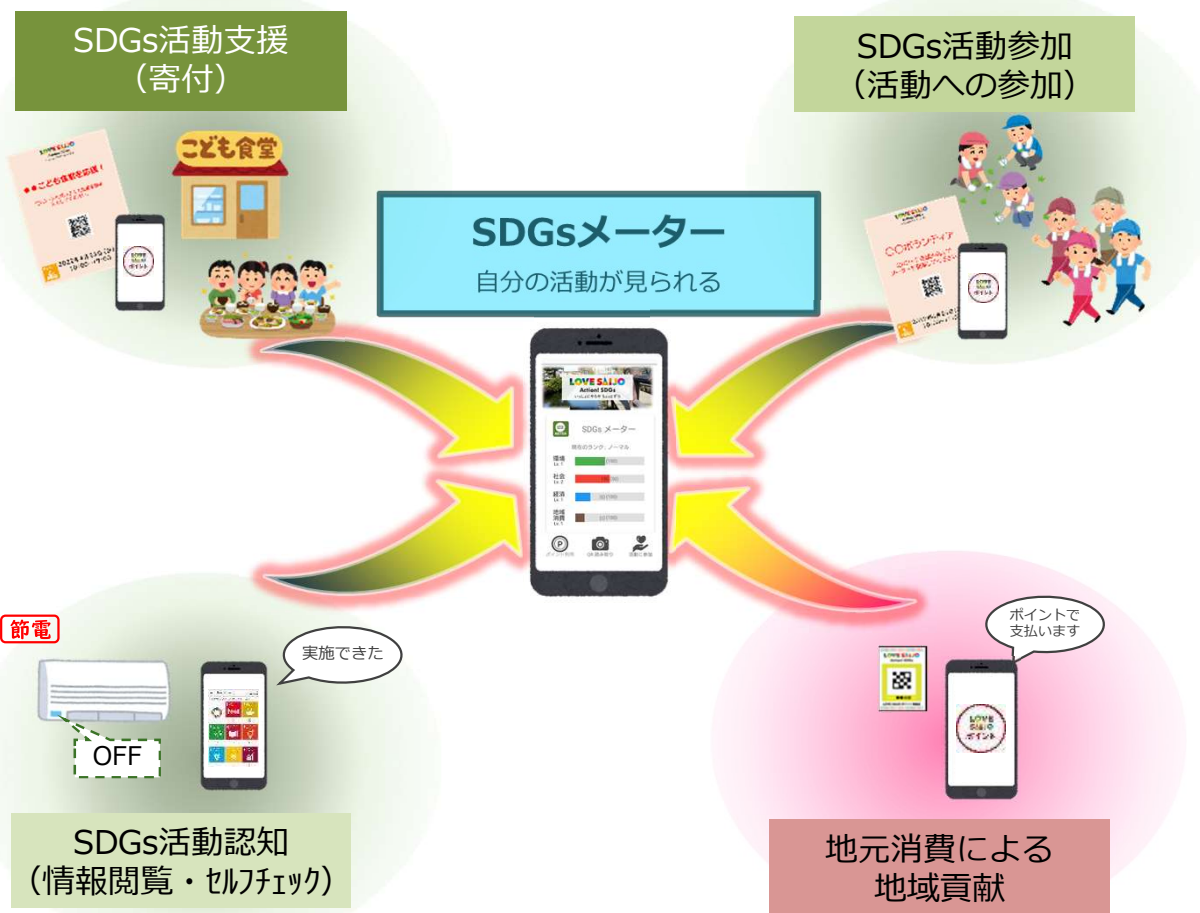


店舗用QRコード



支払い方法を選択して下さい

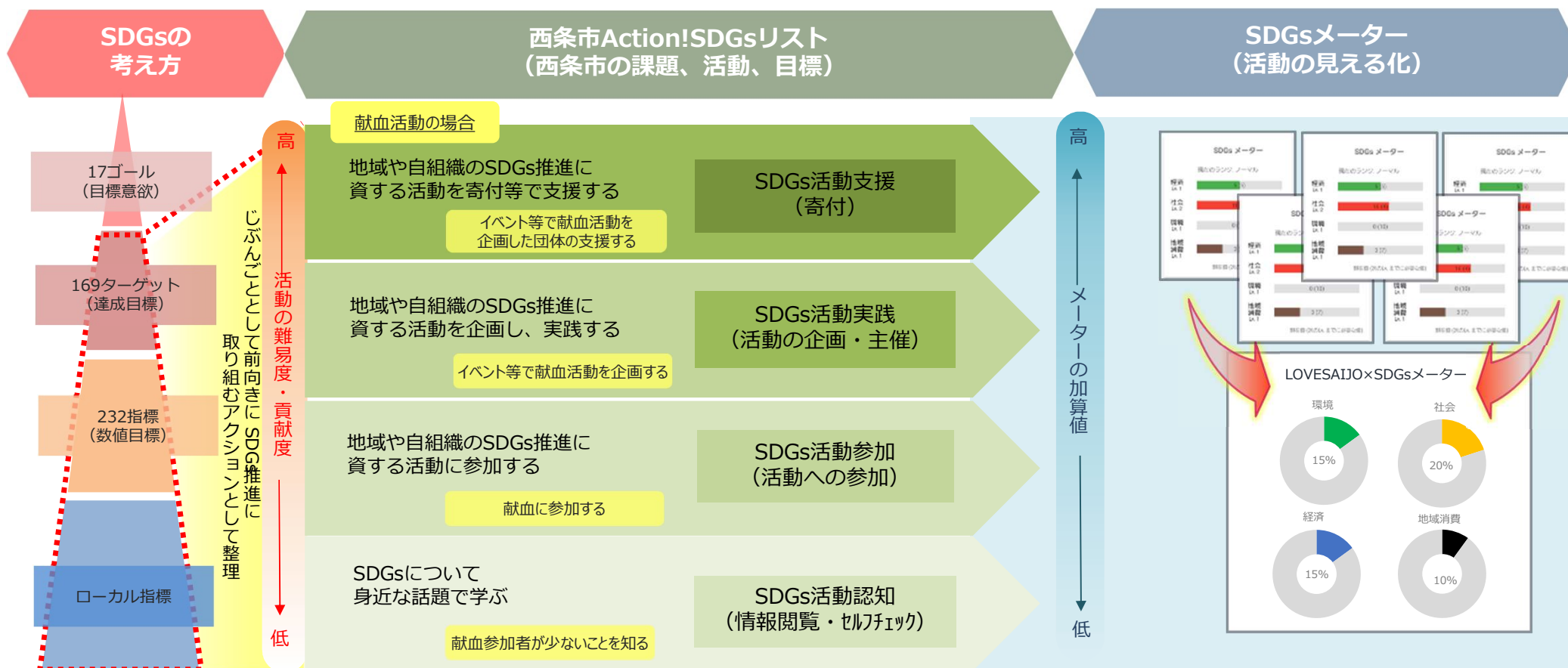
- 1 ポイント以外ではらう
- 2 すべてポイントではらう
- 3 一部をポイントではらう





### ③ 「SDGsメーター」がめざすもの

- ✓ SDGsのゴール、ターゲット等と西条市の課題を紐づけた「Action!SDGsリスト」を作成
- ✓ リストに応じた活動に参加・実践等すれば活動の貢献度に応じてSDGsメーターを加算し活動を見える化
- ✓ 個人の活動を見える化したMyメーターの数値を利用者で合算することで市全体のSDGsメーターとしても見える化



## ④ 「地域ポイント」と「SDGsメーター」を活用した取組（1）

- ✓ 地域ポイントとSDGsメーターは多岐にわたるSDGsのゴールに関連する推進施策に活用された
- ✓ 行政主催の施策に多く活用いただきながらSDGsパートナー企業やポイント取扱店舗主催のSDGs関連施策にも活用された

### ■ 2022年度SDGs関連施策

行政主体の施策      民間主体の施策

店舗名	施策名	概要	ポイント	対象ゴール	SDGsメーター値
西条市	SDGsカードゲーム	SDGsカードゲームに参加した市民にポイントを付与（中学生以上の市民）	2000pt	パートナーシップで目標を達成しよう 	120メーター
西条市	生ごみ処理機を購入支援	生ごみ処理機を購入した市民にポイントを付与	購入価格の1/4以内	つくる責任 つかう責任 	120メーター
西条市	わくわく健康ポイント事業	健康ポイント事業に参加した市民にポイントを付与（30歳以上の市民、最大700名）	健康行動に応じて	すべての人に健康と福祉を 	120メーター
西条市	「食べきり運動推進店」30%還元キャンペーン	推奨店での飲食で完食した場合にポイントを還元	消費総額の30%	つくる責任 つかう責任 	5メーター
西条市	リサイクル活動	指定場所へ資源を持ち込んだ市民にポイント付与	持込み量に応じて 20～300pt	つくる責任 つかう責任 	10メーター
西条市	縁農体験	農繁期に農園のお手伝いを頂いた市民にポイントを付与	2000pt	飢餓をゼロに 	120メーター
パートナー企業	献血	献血に協力いただいた市民にポイントを付与	500～1000pt	すべての人に健康と福祉を 	5メーター

## ④ 「地域ポイント」と「SDGsメーター」を活用した取組（2）

- ✓ 2023年度はポイント取扱店舗・SDGsパートナー企業が主催するSDGs施策が増加中
- ✓ 下表以外にも約40施策以上がポイント取扱店舗・SDGsパートナー企業主催で実施されている

### ■ 2023年度SDGs関連施策

行政主体の施策

民間主体の施策

店舗名	施策名	概要	ポイント	対象ゴール	SDGsメータ値
西条市	おいしい食べきり運動推進店15%還元キャンペーン	食品ロスの削減に向けた取り組みを実践している食べきり推奨店での飲食で完食した場合にポイントを還元	消費総額の15%還元	つくる責任 つかう責任	12 持続可能な消費生活 5メータ
西条市	省エネ家電家電製品購入促進キャンペーン	省エネ性能の高い家電を購入された方にポイントを付与	省エネ家電購入額の20%	気候変動に具体的な対策を	13 気候変動に具体的な対策を 5メータ
パートナー企業 (ポイント取扱店舗)	西条市サステナブルツアー（第4弾）	西条の「うちぬき」を使った「はだか麦」のビール工場の見学等を含むサステナブルツアーに参加いただくとポイント付与	1000pt	飢餓をゼロに	2 飢餓をゼロに 5メータ
パートナー企業 (ポイント取扱店舗)	エコバックご利用キャンペーン	エコバック持参でお買い物いただいた方にポイント付与	先着100名 100pt	つくる責任 つかう責任	12 持続可能な消費生活 5メータ
パートナー企業 (ポイント取扱店舗)	みかん狩りキャンペーン	地域の農業を体験し、実施店舗の天日干しの新米を購入された方にポイント付与	先着100名 100pt	飢餓をゼロに	2 飢餓をゼロに 5メータ
パートナー企業 (ポイント取扱店舗)	地域スポーツ応援キャンペーン	地域のスポーツチームや団体で活動する子どもたちのスポーツグッズ購入時ポイント付与	先着100名 100pt	質の高い教育をみんなに	4 質の高い教育をみんなに 5メータ
パートナー企業 (ポイント取扱店舗)	ご愛用品メンテナンスキャンペーン	廃棄物削減のためご愛用の時計・宝飾・メガネの修理をご注文いただいたお客様にポイント付与	先着100名 100pt	つくる責任 つかう責任	12 持続可能な消費生活 5メータ
パートナー企業 (ポイント取扱店舗)	地元の魅力確認キャンペーン	地元西条産の新鮮な野菜や海の幸を使ったメニューをご注文いただき、食べきったお客様へポイント付与	先着50名 200pt	飢餓をゼロに	2 飢餓をゼロに 5メータ

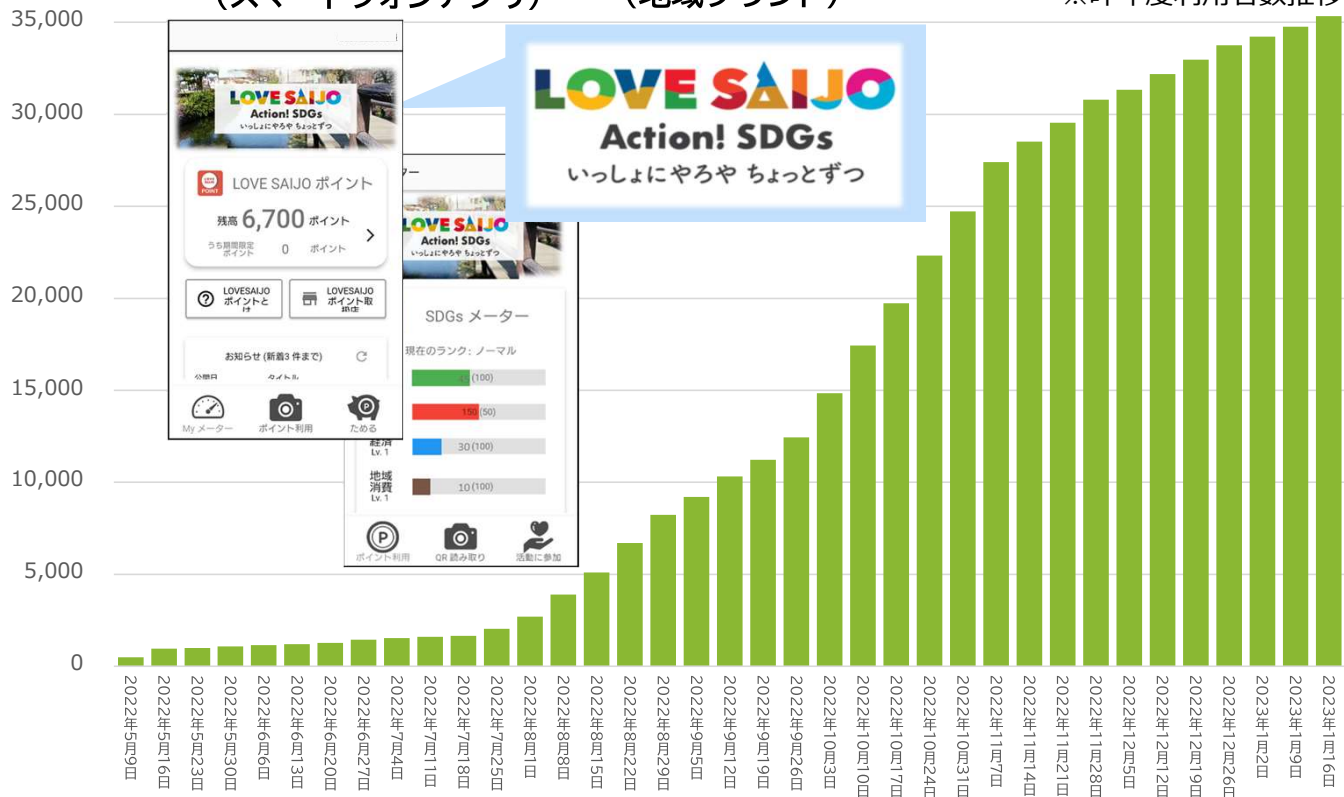
## ④ 住民の参加状況

- ✓ NTT西日本も地域店舗へのシステム説明や事業説明、トラブル対応等の運用面にも協力し地域への定着を推進
- ✓ 昨年度当初の目標（利用者：2000名、店舗：200店）を越え西条市民の約4割がアプリを利用し、地域社会に定着

(スマートフォンアプリ)

(地域ブランド)

※昨年度利用者数推移



<今年度利用者数等 (2023.12.15時点) >

区分	内容
利用者数	約 43,300ユーザ(ID)
利用可能店舗数	約 300店舗
主な財政政策	全店舗14%還元
	食べきり推奨店15%還元
	省エネ家電を購入で 最大30,000ポイント付与



## ⑤ 公民共創の仲間づくり

- ✓ 公民連携で課題の洗い出しから共に取り組んだ民間企業も含めSDGs推進のため産官学金による推進体制を構築
- ✓ 設立した西条市SDGs推進協議会ではSDGsパートナー企業の募集も行い更なる強固な体制を築いた



学

金

官

産

- ◆ 愛媛大学、伊予銀行、愛媛銀行、西条市、西条産業情報支援センター、NTT西日本の5者で「**SDGs 未来都市推進体制の構築に係る包括連携協定書**」を締結。
- ◆ 愛媛大学西村副学長を初代会長として「西条市SDGs推進協議会」を設立。

西条市公式ホームページより  
<https://www.city.saijo.ehime.jp/soshiki/miraiyoso/sdghokatsurenkeikyotei-2.html>

## ⑤ 協議会とSDGsパートナーの取組（1）

- ✓ 西条市におけるSDGs認知度向上のためロゴ作成、コンセプトブック作成、その他イベントを実施
- ✓ SDGsパートナー主催のSDGs活動へ協力し施策実施を推進

### SDGs推進協議会



**SDGs推進協議会**  
キックオフシンポジウム  
2022年3月27日 13:00-17:00

**LOGO作成**  
いっしょにやろや  
ちよっとずつ。

**コンセプトブック作成**

**キックオフシンポジウム開催**

### SDGsパートナー



**縁農体験**

**献血協力**

**食べきり感謝**

**植樹**

**見学会**

**社内研修**

SDGs推進活動の理解・浸透へ向けた取り組み

SDGsパートナーとの連携により、地域貢献活動に地域ポイント（LOVESAIJOポイント）を付与

## ⑤ 協議会とSDGsパートナーの取組（2）

- ✓ 行政及び関係各社とともににぎわい創出のためのキャンペーンやイベントを開催
- ✓ イベント内ではSDGsカードゲームの開催や空き缶回収等、SDGs活動も実施

### 消費喚起

LOVESAIJOポイントを貯めて使おう！

第1弾 LOVE SAIJOポイント還元キャンペーン

プレミアムポイント  
**30%大還元**

ポイント還元キャンペーン期間 8/1(月)～8/31(水)

賑わい創出に向けたキャンペーン、  
イベントを実施

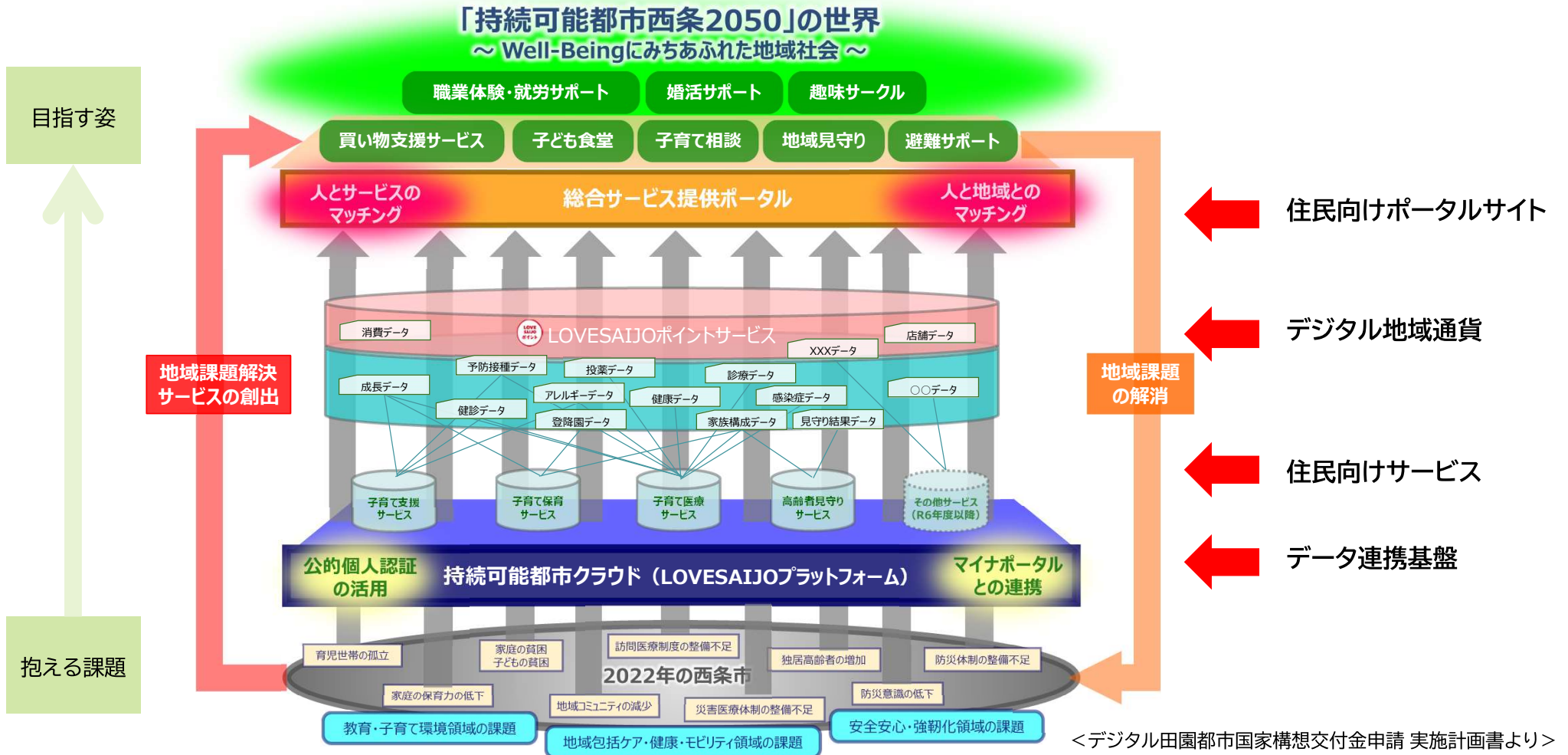
### イベント関連



出典：一般社団法人西条市SDGs推進協議会 公式サイト  
(<https://sdgslovesaijo.com/ja>)

## ⑥ 今後の展望と目標（1）

- ✓ 多岐にわたる地域課題の解決・SDGs推進のため、今後はデータ連携基盤を構築し、様々な分野のサービスを建付け、連携することにより更なる住民サービスの向上とともに持続可能なまちづくりに貢献する





## ⑥ 今後の展望と目標（2）

- ✓ SDGs推進協議会やパートナー企業とともにNTT西日本がコーディネーターとなりながら各住民サービスや行政DXに最適なサービスの導入を推進
- ✓ 各サービスにて蓄積したデータと連携する連携基盤を活用し複雑化する地域課題の解決や市民生活の向上に役立てる

