

CO2MOS開発と共創事業MieCO2の実現 施策概要説明資料



NTTコミュニケーションズ株式会社

1. GHG排出量算定・可視化・分析サービスCO2MOS
2. 業界との共創事例「MIeCO2」のご紹介
3. 今後の展望

- 1. GHG排出量算定・可視化・分析サービスCO2MOS**
2. 業界との共創事例「MIeCO2」のご紹介
3. 今後の展望

1. GHG排出量算定・可視化・分析サービスCO2MOS NTTComのGXソリューションにおけるCO2MOSの位置づけ

GX実現の一步目の「現状把握・見える化」として、GHG排出量算定・可視化・分析サービス「CO2MOS」を開発・提供しております。

カーボンニュートラル

企業評価向上

ビジネス拡大

戦略策定

- 気候変動リスク分析～環境戦略策定
- ・ 環境戦略策定コンサルティング

GHG排出量削減

- 省エネ・再エネ
 - ・ グリーンデータセンター
 - ・ 再生エネを活用したクラウド/サーバー
 - ・ AI空調制御
- サーキュラエコノミー
 - ・ 再生資源循環プラットフォーム
 - ・ デジタルプロダクトパスポート

ファイナンスアクション

- カーボンクレジット
 - ・ 森林価値創造プラットフォーム
 - ・ 農業/林業分野における脱炭素ソリューション

情報開示

- 環境コンサルティング
 - ・ 投資家向け情報開示
- サプライチェーンへの情報開示/規制対応
 - ・ データ連携 (EU 自動車業界 Catena-X接続等)
 - ・ デジタルプロダクトパスポート

環境ビジネス推進

- 環境データ活用
 - ・ 環境データを活用したコラボレーションやビジネス創出



CO2MOS 現状把握・見える化

■ CO2排出量の可視化

- ・ 企業のGHG排出量及び製品/サービスのカーボンフットプリントの算定可視化
- ・ CO2排出削減量の予測・可視化機能のあるクラウド/サーバー (センサー活用によるデータの取得、可視化)

- ・ 業界別IoTソリューション



従業員の意識改革・人材育成・社内風土醸成

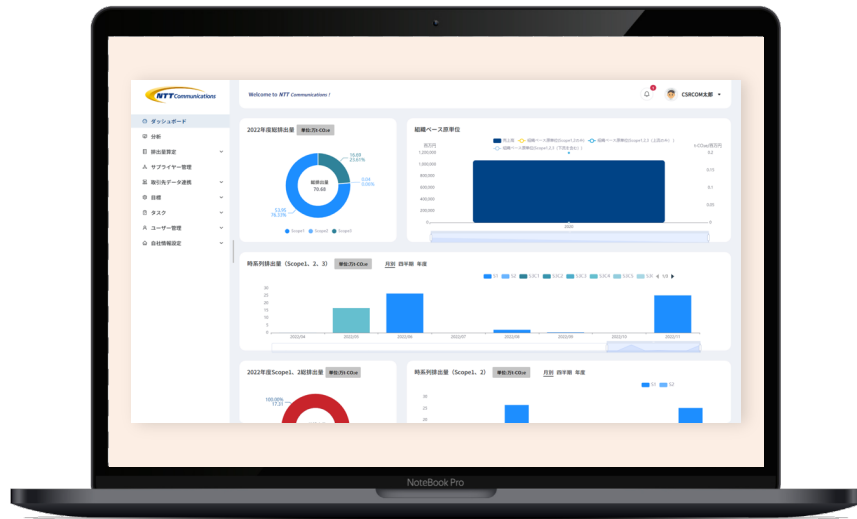
- 従業員の行動変容促進
- ・ 可視化/行動変容促進

※一部検討中・提供開始前のソリューションが含まれています。

1. GHG排出量算定・可視化・分析サービスCO2MOS CO2MOSの機能概要

GHG排出量の算定の基本となる機能を具備したサービス。

これらの機能をベースにカスタマイズを行うことで「業界」や「企業」に適したソリューションとしてご提供可能。



Scope1-3排出量分析

製品別排出量算定

サプライヤー連携

削減シミュレーション

タスク管理



課題

- カーボンニュートラルの取り組みを始めたいがどのように取り組めばいいのかわからない
- 取り組み始めたが手作業による集計に手間がかかり業務の負荷が高い



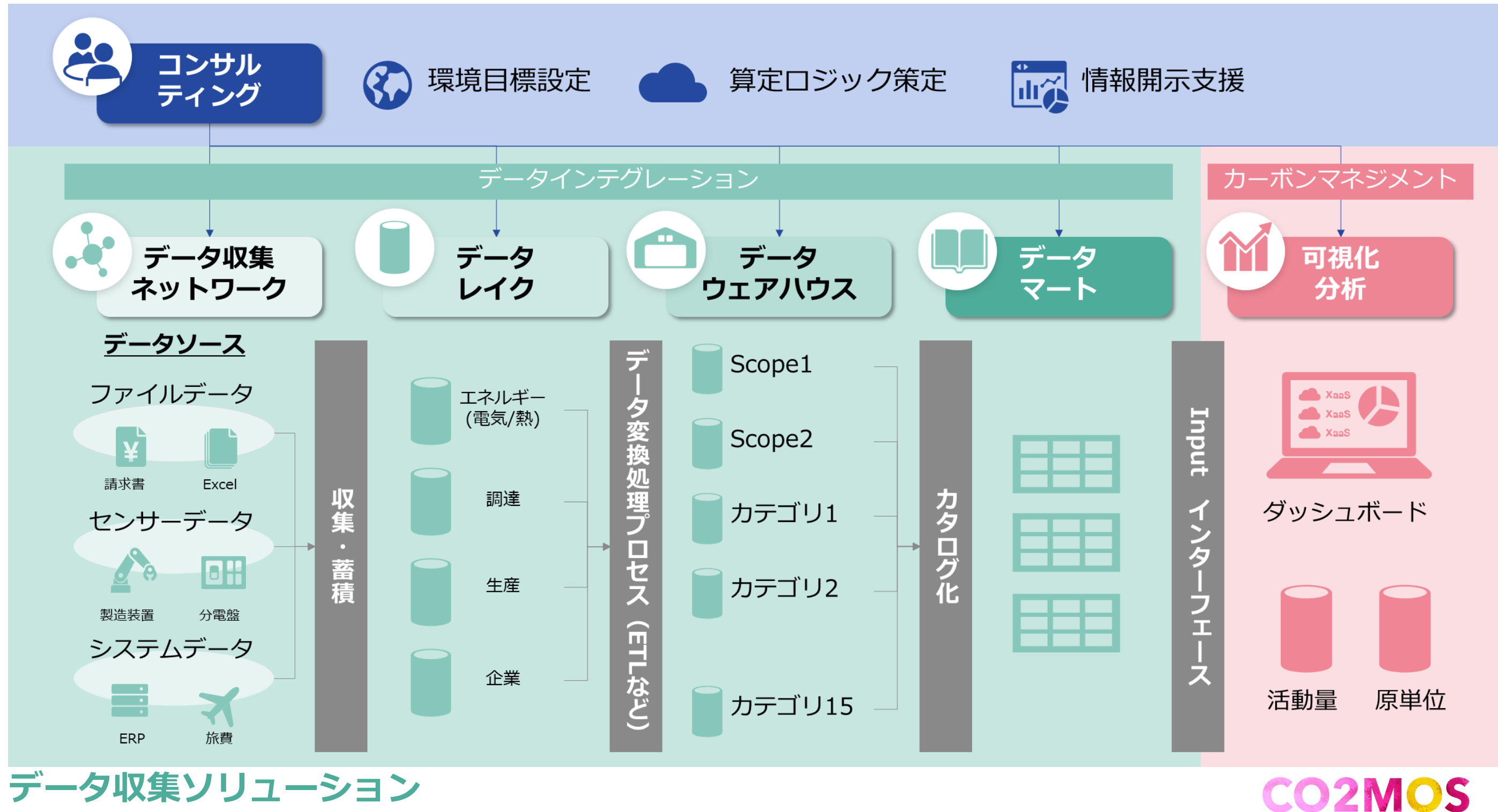
効果

- 簡単な設定と操作により、GHG排出量を算定可能
- 今までできなかったGHG排出量削減への取り組みを業務負荷をあげることなく簡単に始めることができる

1. GHG排出量算定・可視化・分析サービスCO2MOS CO2MOSの特徴

CO2MOSでは、排出量算定に必要なデータ収集をより精緻、かつ効率的にするための「データ収集ソリューション」や、初めて算定する企業や算定にお悩みの企業向けに「GHG排出量支援サービス」など、と組み合わせることで、GHG排出量算定・可視化・分析に関するトータルソリューションをご提供。

GHG排出量算定支援

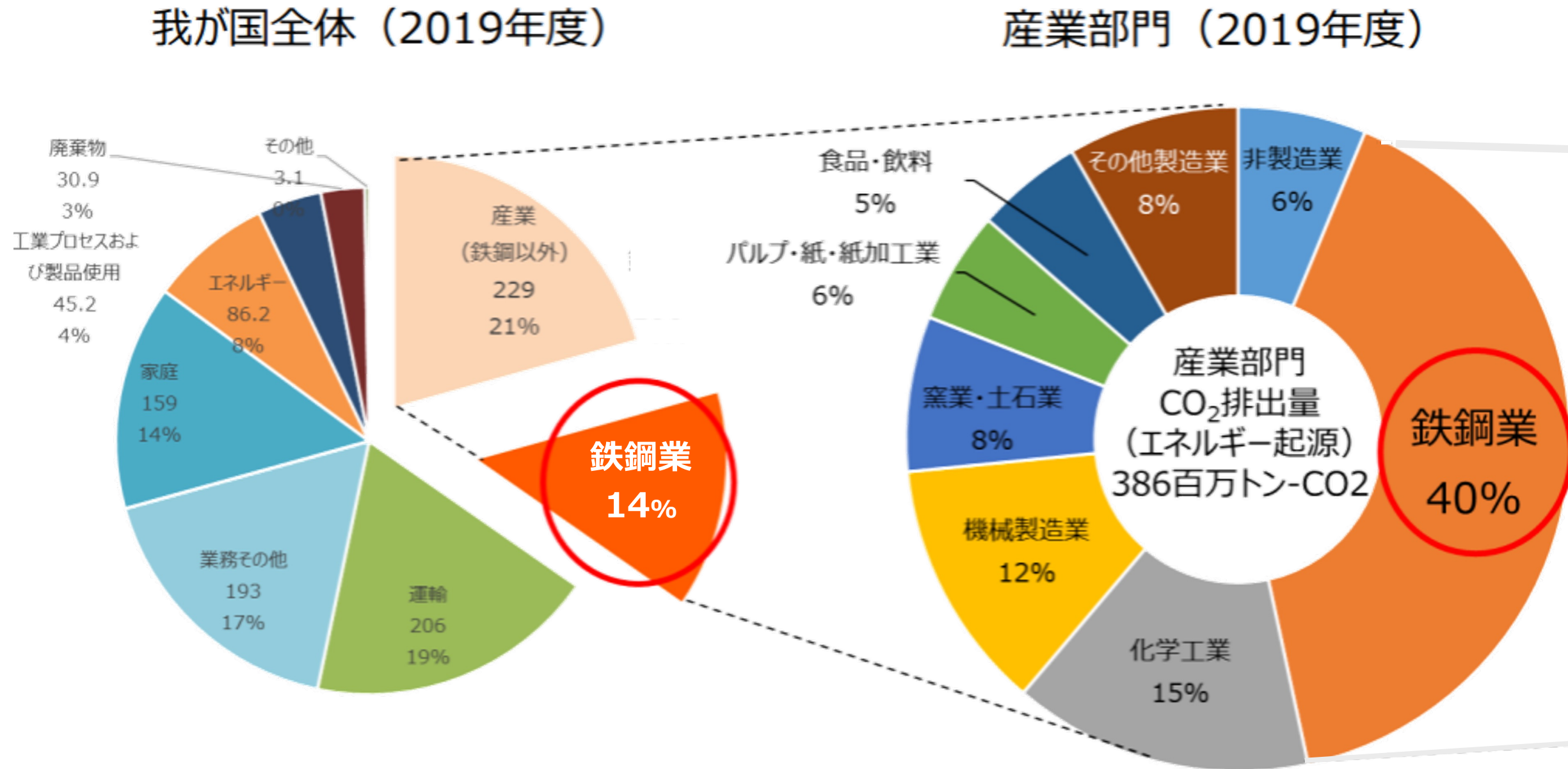


1. GHG排出量算定・可視化・分析サービスCO2MOS
2. 業界との共創事例「MIeCO2」のご紹介
3. 今後の展望

2. 業界との共創事例 日本における鉄鋼業界のCO2排出量

鉄鋼業界でのCO2排出量は日本全体での14%を占める。

鉄鋼業界におけるカーボンニュートラル実現は日本全体のカーボンニュートラルを加速させる



経済産業省「トランジション・ファイナンスに関する鉄鋼分野におけるロードマップ（案）」P9

2. 業界との共創事例 伊藤忠丸紅鉄鋼さまとの共創ビジネス「MIeCO2」

伊藤忠丸紅鉄鋼様・WasteBox様、NTTコミュニケーションズ3社で協力して、鉄鋼業界のサプライチェーン全体のカーボンニュートラルの実現を目指す。



鉄鋼業界のサプライチェーンの
カーボンニュートラル実現を目指して、

鉄鋼村を救う！

見える化を起点に、脱炭素に向けた取り組みをワンストップでご支援します

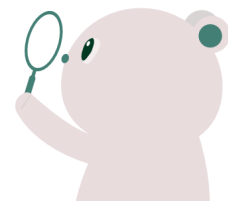
MieCO₂

見える

MieCO₂

CO₂排出量可視化・
目標設定支援ソリューション

排出量可視化



減らせる

MieCO₂

再エネ/資源リサイクル活用
カーボンクレジット活用

排出量削減



活かす

MieCO₂

低炭素製品の開発
カーボンクレジット販売

削減アクション昇華



構想中

構想中

教えて MieCO₂

サプライチェーン含めた排出量算定からカーボン・オフセット、情報開示まで個社毎の活動を個別支援



MieCO₂なら、データの一元管理や様々な方法での算定、削減策の検討・実行まで一貫してご支援可能です

Excel算定における課題

データ収集

- 社内に分散したデータの収集が手間
- サプライヤのデータ収集が手間
- 入力値が正確であるか不明
- 経年データの蓄積が不十分

算定

- 算定式・算定結果が正確であるか不明
- 算定作業が属人化してしまう
- 組織単位・製品単位の算定が困難
- 按分方式・積み上げ方式の使い分けが困難

算定結果活用

- 情報開示には別途対応が必要
- 必要な削減アクションを検討したい
- 削減アクションの効果がわからない

MieCO₂の強み

社内・サプライヤデータ一元管理

社内外の排出量関連データ管理をMieCO₂で一本化・完結することで管理負担を低減可能です

柔軟で正確な算定

様々な算定方法の使い分けが可能で、必要な数値を柔軟かつ的確に出力できます算定コンサルによる数値チェックも可能です

削減アクションを含めた一貫支援

排出量の算定・可視化にとどまらず、情報開示や削減策の検討・実行まで一貫してご支援可能です

導入事例：容器メーカー様

背景

- 取引先から、将来的に製品単位の排出量算定依頼が来る可能性があった
- 現状のExcelを用いた管理では各所に分散したデータの取りまとめに苦勞しており、算定式の確認も不十分で、急な依頼に迅速に対応できない可能性があった

MieCO₂導入効果

- MieCO₂上であらゆる算定が完結し、算定効率が向上した
- 数値入力以外は全てMieCO₂が担うため、算定結果の正確さに悩むこともなくなった
- MieCO₂導入後に製品単位の排出量算定依頼が来たが、円滑に対応できた



JFE コンテナ 株式会社



JFEコンテナでは、環境法令を順守した操業はもちろんのこと、廃棄物の削減、省エネも含めた環境負荷の削減に日々取り組んでいます。

しかし、事業活動における二酸化炭素排出量の算定に必要なデータは、各事業所や部署、担当者に点在していたため、収集にかかる工数が大きく、また、専門的な知見のない社内担当者での削減に向けた打ち手の検討には限界を感じていました。

そこで、温室効果ガス排出量可視化クラウドサービスであるMieCO₂を導入したところ、二酸化炭素排出量関連データの一元管理が実現し、算定作業の効率化が達成されました。

今後は、鉄鋼製品の取引や加工における実情を理解している伊藤忠丸紅鉄鋼様と、環境負荷・CO₂排出量把握のプロフェッショナルであるウェストボックス様の協力を得ながら、鋼材の仕入や物流などScope3を含めた排出量削減に向けた現実的な打ち手を検討していきます。

課題

- ✓ CO₂に関連するデータが各部署、担当者に散らばっており、効率的な管理ができていない。

対策

- ✓ システムで一元管理することで、算定を効率化するとともに、削減などのステップに生かす。

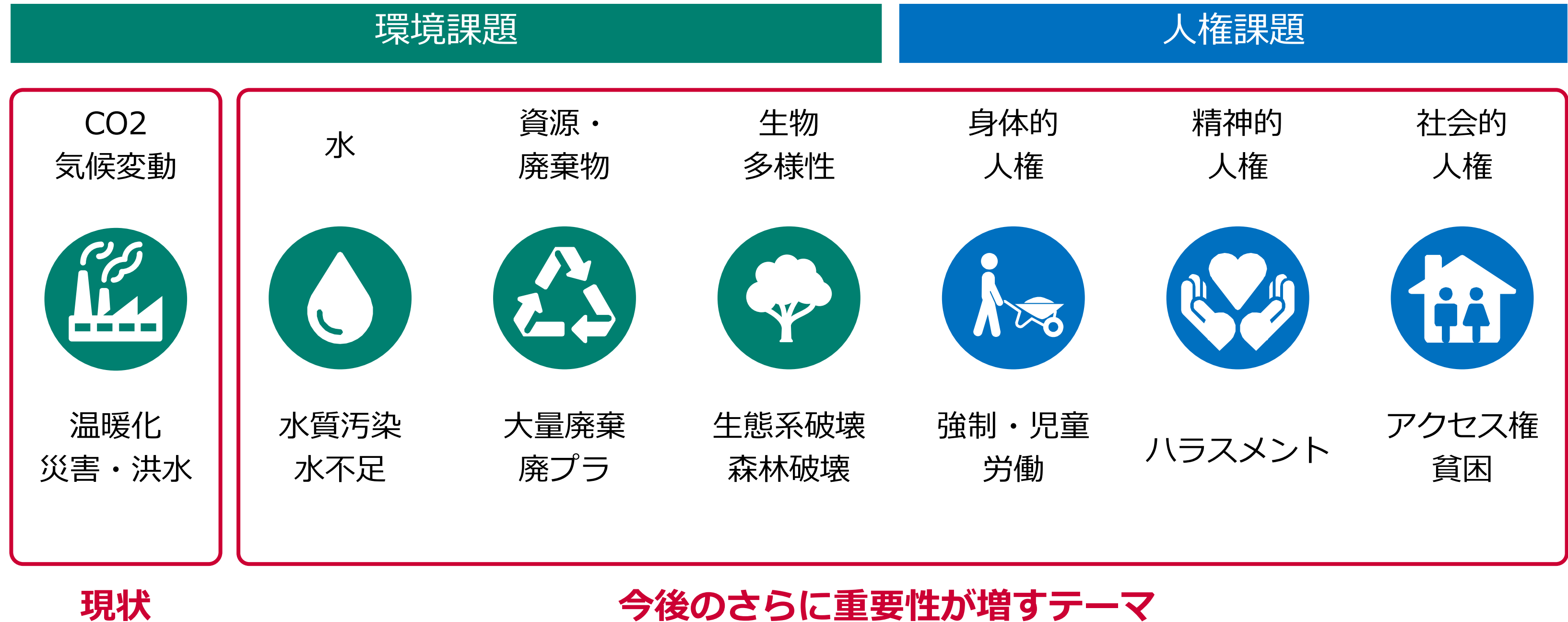
期待

- ✓ 削減に向けた打ち手検討
- ✓ 物流、鋼材などのScope 3 低減プランをMieCO₂と一緒に検討したい

1. GHG排出量算定・可視化・分析サービスCO2MOS
2. 業界との共創事例「MIeCO2」のご紹介
3. 今後の展望

3. 今後の展望 気候変動からサステナビリティへ

CO2が着目されているが、水や資源、生物多様性、人権などの取り組みや情報開示の重要性がさらに高まる



3. 今後の展望 GXビジネスの展望

現在、様々なパートナーと共同でサステナブルな社会の実現に向けて、共創ビジネスを検討中。
今後、より多くのパートナーと持続可能な社会の実現に向けて、取り組みを実施していきたい。

CO2
気候変動



資源・廃棄物



生物多様性



